



ন্যাশনাল এগ্রিকালচারাল টেকনোলজি প্রোগ্রাম-ফেজ II প্রজেক্ট (এনএটিপি-২)



প্রাণিসম্পদ অধিদপ্তর, মৎস্য ও প্রাণিসম্পদ মন্ত্রণালয়

গরুর ওজন রেকর্ড কার্ড (একটি গরুর জন্য)

খামারীর নাম: মোবাইল নম্বর:

খামারীর ঠিকানা: গ্রাম: ইউনিয়ন:

উপজেলা: জেলা:

সিআইজি'র নাম ও ঠিকানা:

খামারীর ধরণ: প্রযুক্তি অনুসরণকারী সিআইজি সদস্য/প্রযুক্তি অনুসরণকারী নন-সিআইজি খামারী/নন-প্রজেক্ট গ্রামের খামারী

ওজন নেয়ার জন্য নির্বাচিত গরুর পরিচিতি নম্বর: গরুর জাত: দেশি/সংকর

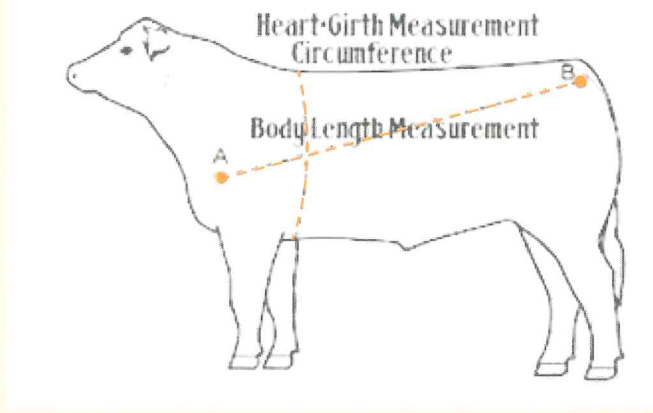
নির্বাচিত গরুর জন্ম তারিখ বা প্রথম রেকর্ডিং দিনে গরুর বয়স (মাস ও দিন):

তথ্য রেকর্ডিং-র তারিখ (Date of recording)	তথ্য রেকর্ডিং-র দিনে গরুর বয়স (মাস ও দিন) (Age of the animal on the day of recording)	দেহের দৈর্ঘ্য (ইঞ্চি) (Length in inches)	বুকের বেড় (ইঞ্চি) (Girth in inches)	ওজন (কেজি) (Weight kg)	রেকর্ডকারীর স্বাক্ষর (Signature of recorder)	ক্রস চেককারীর স্বাক্ষর (Cross checked by)

গরুর ওজন নিরূপণের জন্য নিম্নোক্ত সূত্র ব্যবহার করতে হবেঃ

$$\text{গরুর ওজন (কেজি)} = \frac{\text{দেহের দৈর্ঘ্য} \times \text{বুকের বেড়}^2}{৬৬০} \quad (\text{ইঞ্চিতে})$$

গরুর বডির মাপ নেয়ার জন্য নিম্নোক্ত নমুনা অনুসরণ করা যেতে পারে:



উপরোক্ত সূত্র ব্যবহার করে নিম্নোক্ত টেবিল তৈরি করা যেতে পারে এবং উক্ত টেবিল হতে সরাসরি গরুর ওজন বের করা যেতে পারে।

	দেহের দৈর্ঘ্য ও বুকের বেড় পরিমাপের মাধ্যমে গরুর ওজন (কেজি) নিরূপন টেবিল											
	বুকের বেড় (ইঞ্চি)	৫০	৫১	৫২	৫৩	৫৪	৫৫	৫৬	৫৭	৫৮	৫৯	৬০
দেহের দৈর্ঘ্য (ইঞ্চি)												
৪০		১৫২	১৫৮	১৬৪	১৭১	১৭৭	১৮৪	১৯০	১৯৭	২০৪	২১১	২১৮
৪১		১৫৬	১৬২	১৬৮	১৭৫	১৮১	১৮৮	১৯৫	২০২	২০৯	২১৬	২২৪
৪২		১৫৯	১৬৬	১৭২	১৭৯	১৮৬	১৯৩	২০০	২০৭	২১৪	২২২	২২৯
৪৩		১৬৩	১৭০	১৭৬	১৮৩	১৯০	১৯৭	২০৫	২১২	২১৯	২২৭	২৩৫
৪৪		১৬৭	১৭৪	১৮১	১৮৮	১৯৫	২০২	২০৯	২১৭	২২৪	২৩২	২৪০
৪৫		১৭১	১৭৮	১৮৫	১৯২	১৯৯	২০৭	২১৪	২২২	২৩০	২৩৮	২৪৬
৪৬		১৭৫	১৮২	১৮৯	১৯৬	২০৩	২১১	২১৯	২২৭	২৩৫	২৪৩	২৫১
৪৭		১৭৮	১৮৬	১৯৩	২০০	২০৮	২১৬	২২৪	২৩২	২৪৫	২৫৩	২৬২
৪৮		১৮২	১৮৯	১৯৭	২০৫	২১২	২২০	২২৮	২৩৭	২৪৫	২৫৩	২৬২
৪৯		১৮৬	১৯৩	২০১	২০৯	২১৭	২২৫	২৩৩	২৪১	২৫০	২৫৯	২৬৭
৫০		১৯০	১৩৭	২০৫	২১৩	২২১	২২৯	২৩৮	২৪৬	২৫৫	২৬৪	২৭৩